

Wskazówki dla Użytkowników

Wyszukiwanie zbiorów danych i usług w Przeglądarce Geoportalu

Ważne informacje

Aby zrozumieć działanie katalogu metadanych i wyszukiwarki danych należy sobie przyswoić kilka zagadnień związanych z konstrukcją metadanych zgodnych z wymaganiami dyrektywy unii europejskiej - INSPIRE. Poniżej, przedstawiono na potrzeby niniejszego dokumentu opisowe definicje tych podstawowych pojęć:

Zbiór danych – odpowiada najmniejszej „porcji”, w której przechowywane są dane, w postaci analogowej lub elektronicznej, czyli na przykład: jeden arkusz mapy w postaci papierowej, plik z jednym arkuszem ortofotomapy.

Seria – odpowiada zestawowi zbiorów danych o wybranym zestawie identycznych cech, czyli na przykład zestaw czarno-białych ortofotomap wykonanych w roku 2005, albo mapy topograficzne w układzie 1992.

Usługa (usługa sieciowa) – elektroniczne źródło danych bądź usług z nimi związanych działające w standardowy sposób umożliwiające ich wykorzystywanie przy pomocy standardowych narzędzi GIS (w tym przeglądarki Geoportalu). Przykładem takiej usługi jest usługa WMS publikująca granice administracyjne lub ortofotomapę.

W chwili obecnej katalog metadanych Geoportalu zawiera opis około 120.000 *zbiorów danych* dotyczących map topograficznych, map tematycznych, ortofotomapy, itp. 180 *serii danych* oraz kilkanaście *usług sieciowych* działających w ramach powstającej Krajowej Infrastruktury Informacji Przestrzennej.

Przeglądarka Geoportalu pozwala dotrzeć do informacji o *zbiorach danych* i *usługach* na kilka sposobów, trzy najprostsze:


- wyszukanie zbioru danych poprzez serię,
- wyszukanie usługi,
- wyszukanie zbioru danych,

opisano w następujących paragrafach.

Wyszukanie zbioru danych poprzez serię

<p>1) Odnalezienie interesującego wycinka przestrzeni (Polski).</p> <ul style="list-style-type: none"> Dowolnymi narzędziami nawigacyjnymi należy zbliżyć się do obszaru zainteresowania. 	
<p>2) Wybranie z listy interesującej serii i wyświetlenie zasięgów znajdujących się w niej zbiorów.</p>	
<ul style="list-style-type: none"> Przejsz do grupy zakładek „Szukaj danych (metadane)” i zakładki „Serie” 	<p>Red arrows point from the text to the 'Szukaj danych (metadane)' tab and the 'Serie' sub-tab in the interface screenshot.</p>
<ul style="list-style-type: none"> Jeśli lista jest zbyt długa można wpisać słowo, które zawęzi listę (np. nazwę układu współrzędnych). 	<p>Red arrows point from the text to the search input field containing '1992' and the 'dowolny' dropdown menu.</p>
<ul style="list-style-type: none"> Z listy serii należy wybrać poprzez wskazanie ikony serię (Jeśli nie widać całej nazwy należy rozszerzyć okno legendy). 	<p>Red arrows point from the text to the magnifying glass icon in the search criteria and the highlighted entry in the series list.</p>
<ul style="list-style-type: none"> W oknie mapy zostaną wyświetlone poszczególne zbiory danych wchodzące w skład serii. <p>Uwaga: Za każdym razem, gdy nastąpi powiększenie albo mapa zostanie przesunięta wyszukane będą serie adekwatne dla tego obszaru.</p>	

3) Wskazanie na mapie interesującego zbioru.

- Z paska narzędzi wybierając ikonę  kursor myszy zmieni się na krzyżyk. Należy wskazać nim wybrany zasięg zbioru danych. Po chwili pojawi się okno przypominające to z ilustracji obok. W celu uzyskania dostępu do pełnej informacji o wskazanym zbiorze danych (metadanych) trzeba kliknąć na link. <http://maps.geoportal.gov.pl/csw202/csw.aspx?request=GetR>
- W wyświetlonym oknie dostępne są wszystkie metadane dotyczące wskazanego zbioru danych.

Okno właściwości obiektu

mazowieckie: mapa topograficzna 1:10000 (ukł.42) mazowieckie: godło mapy

Atrybut	Wartość
ID	129380
IDENTYFIKATOR	8957ecd4-c146-43f6-895d-49ac8d5fe989
WSP_POLNOCNA	52.0414088695846
WSP_POLUDNIOWA	51.999740527054
WSP_WSCHODNIA	21.5606913411657
WSP_ZACHODNIA	21.4981893684814
DATA_PUBLIKACJI	10/1/1995
LINK	http://maps.geoportal.gov.pl/csw202/csw.aspx?request=GetR
NAZWA	N-34-140-C-c-3
SLOWO_KLUCZOWE	Agricultural lands

OK

Właściwości

N-34-140-A-c-3

Podstawowe informacje o zasobie:
Mapa topograficzna w skali 1:10000 jest wielokolorowym urządzeniem opracowanym kartograficznym, sporządzonym i aktualizowanym w sposób tradycyjny dla całego kraju. Treść stanowi element środowiska geograficznego powierzeń Ziemi i ich określone zwązki.

ISO 19115 - Metadata

- Dane o metadanych
- Informacja o zasobie
- Lądow
- Jakość danych
- System odniesień przestrzennych
- Dystrybucja zasobu

Dane o metadanych

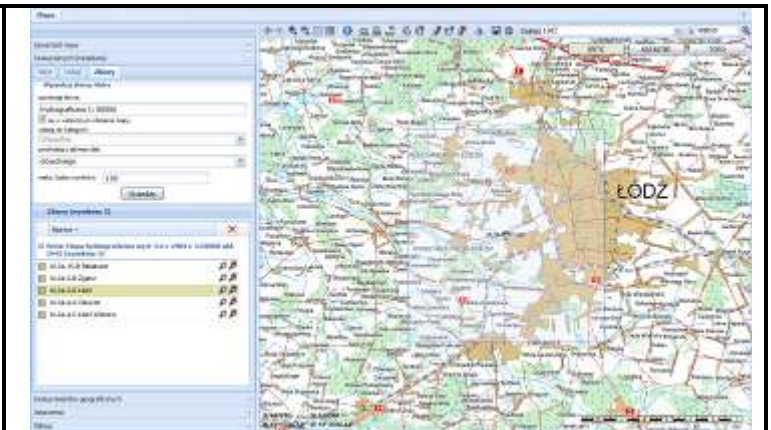
Identyfikator pliku: 00c6ed15-6edf-4482-ad61-b49d685ae00a
Język metadanych: pol
Standard kodowania znaków: utf8
Identyfikator pliku metadanych dla serii zbiorów: 00469571-00ba-427a-a568-82b0471ed843
Poziom hierarchii: zbiór danych
Dane strony odpowiedzialnej za treść metadanych:

Wyszukiwanie usług

<p>1) Odnalezienie interesującego wycinka przestrzeni (Polski).</p>	
<ul style="list-style-type: none"> Dowolnymi narzędziami nawigacyjnymi należy zbliżyć się do obszaru zainteresowania. 	
<p>2) Wybranie z listy interesującej usługi i wyświetlenie jej w oknie mapy.</p>	
<ul style="list-style-type: none"> Należy przejść do grupy zakładek „Szukaj danych (metadane)” i wybrać zakładkę „Usługi” 	
<ul style="list-style-type: none"> Jeśli lista jest zbyt długa można wpisać słowo, które zawęzi listę (np. Mapy sozologiczne). 	
<ul style="list-style-type: none"> Usługę typu WMS można wyświetlić w oknie mapy za pomocą przycisku (Jeśli nie widać całej nazwy należy rozszerzyć okno legendy). 	
<ul style="list-style-type: none"> Zakres usługi można wyświetlić za pomocą przycisku . <p>Uwaga: Za każdym razem, gdy nastąpi powiększenie albo mapa zostanie przesunięta wyszukane będą usługi adekwatne dla tego obszaru.</p>	
<p>3) Wyświetlenie metadanych usług.</p>	
<ul style="list-style-type: none"> Klikając na nazwę usługi zostaną wyświetlone na ekranie szczegółowe metadane wybranej pozycji. 	

Wyszukiwanie zbiorów

<p>1) Odnalezienie interesującego wycinka przestrzeni (Polski).</p>	
<ul style="list-style-type: none"> Dowolnymi narzędziami nawigacyjnymi należy zbliżyć się do obszaru zainteresowania. 	
<p>2) Wyszukiwanie interesujących zbiorów i wyświetlenie ich w oknie mapy.</p>	
<ul style="list-style-type: none"> Należy przejść do grupy zakładek „Szukaj danych (metadane)” i wybrać zakładkę „Zbiory”. 	
<ul style="list-style-type: none"> W polu „zawierają słowa” należy podać kryteria wyszukiwania (np. nazwę mapy oraz skalę), a następnie wybrać przycisk „Wyszukaj”. 	
<ul style="list-style-type: none"> Z listy zbiorów należy wybrać zbiór poprzez wskazanie ikony (Jeśli nie widać całej nazwy należy rozszerzyć okno legendy). 	



3) Wyświetlenie metadanych zbiorów.

- Po kliknięciu na nazwę zbioru zostaną wyświetlone na ekranie metadane wybranej pozycji

